

• **Allegato B.1. – Prova pratica sorteggiata Esami di Architetto Sezione A**

Il candidato sviluppi il progetto di un complesso edilizio destinato a commercio ed uffici, distribuito su più piani, collocato in un contesto pianeggiante all'interno di un insediamento produttivo, nel rispetto dei seguenti parametri edilizi ed urbanistici:

Caratteri generali:

Superficie territoriale: 8400 mq (70 m x 120 m)

Altezza massima: 12 m

Ingresso da svincolo a rotatoria

Superficie utile:

Commercio, costituito da esercizi di vicinato e pubblici esercizi: 2.400 mq

Uffici: 2700 mq

Parcheggi pubblici:

Commercio (esercizi di vicinato): 20% di SU

Commercio (esercizio pubblico): 50% di SU

Uffici: 20% di SU

Parcheggi privati pertinenziali:

Commercio (esercizi di vicinato): 20% di SU

Commercio (esercizio pubblico): 25% di SU

Uffici: 20% di SU

Elaborati richiesti:

- Planivolumetrico con sistemazione del lotto, con indicazione degli spazi esterni, degli accessi dalla strada, delle attrezzature e della sistemazione paesaggistica in scala 1:500;
- Schema funzionale dell'intervento con evidenziati i percorsi carrabili, ciclabili e pedonali;
- Piante di tutti i livelli, in scala 1:200;
- Due prospetti, in scala 1:200;
- Una sezione, in scala 1:200;
- Viste tridimensionali.

La Commissione

Il Presidente
Paolo Giandebiaggi

Il Segretario
Luciano Pietta

Membro effettivo
Marcello Carzedda

Membro effettivo
Fabio Ceci

Membro effettivo
Andrea Zerbi

- **Allegato B.2. – I Prova scritta sorteggiata Esami di Architetto Sezione A**

Si richiede l'illustrazione di dettagli e particolari costruttivi in scala adeguata volti ad illustrare i criteri tecnologici e strutturali prescelti nel progetto presentato. In considerazione delle norme vigenti verificare le dimensioni degli elementi strutturali ritenuti più significativi.

La Commissione

Il Presidente
Paolo Giandebiaggi

Il Segretario
Luciano Pietta

Membro effettivo
Marcello Carzedda

Membro effettivo
Fabio Ceci

Membro effettivo
Andrea Zerbi

• **Allegato B.3. – II Prova scritta sorteggiata Esami di Architetto Sezione A**

Rispondere, nello spazio a disposizione, alle seguenti domande:

1 – Il candidato illustri brevemente i concetti fondamentali della normativa antisismica per gli edifici esistenti.

2 – Che cosa si intende per Zona Omogenea nella disciplina urbanistica?

3 – Il candidato definisca il Piano Strutturale Comunale.

4 – In quali casi è necessario predisporre il Piano di Sicurezza e Coordinamento?

5 – Quali elementi deve necessariamente contenere il disciplinare d'incarico?

6 – Il candidato indichi le principali differenze fra pareti ventilate e sistemi a cappotto.

La Commissione

Il Presidente
Paolo Giandebiaggi

Il Segretario
Luciano Pietta

Membro effettivo
Marcello Carzedda

Membro effettivo
Fabio Ceci

Membro effettivo
Andrea Zerbi

7 – Il candidato illustri brevemente in cosa consistono gli standard urbanistici, ovvero le dotazioni territoriali

8 – Il candidato definisca le principali attività del Coordinatore della Sicurezza in fase di Esecuzione.

9 – Il candidato indichi quali sono gli “interventi trasformativi” previsti nella disciplina edilizia.

10 – Quando è necessario il Certificato di Prevenzioni Incendi?

La Commissione

Il Presidente
Paolo Giandebiaggi

Il Segretario
Luciano Pietta

Membro effettivo
Marcello Carzedda

Membro effettivo
Fabio Ceci

Membro effettivo
Andrea Zerbi

• **Allegato B.4. – Prova pratica sorteggiata Esami di Architetto Sezione B**

Il candidato, sulla base delle piante relative alla Edward R. Hills House, progettata dall'architetto Frank Lloyd Wright nel 1906, sviluppi i seguenti elaborati:

- Una sezione in corrispondenza delle scale, in scala 1:100 o maggiore;
- Almeno 2 prospetti, in scala 1:100 o maggiore;
- Almeno un particolare costruttivo, in scala 1:20, con indicazione dei materiali utilizzati.

Il candidato determini le altezze sulla base delle immagini fotografiche allegate.

La Commissione

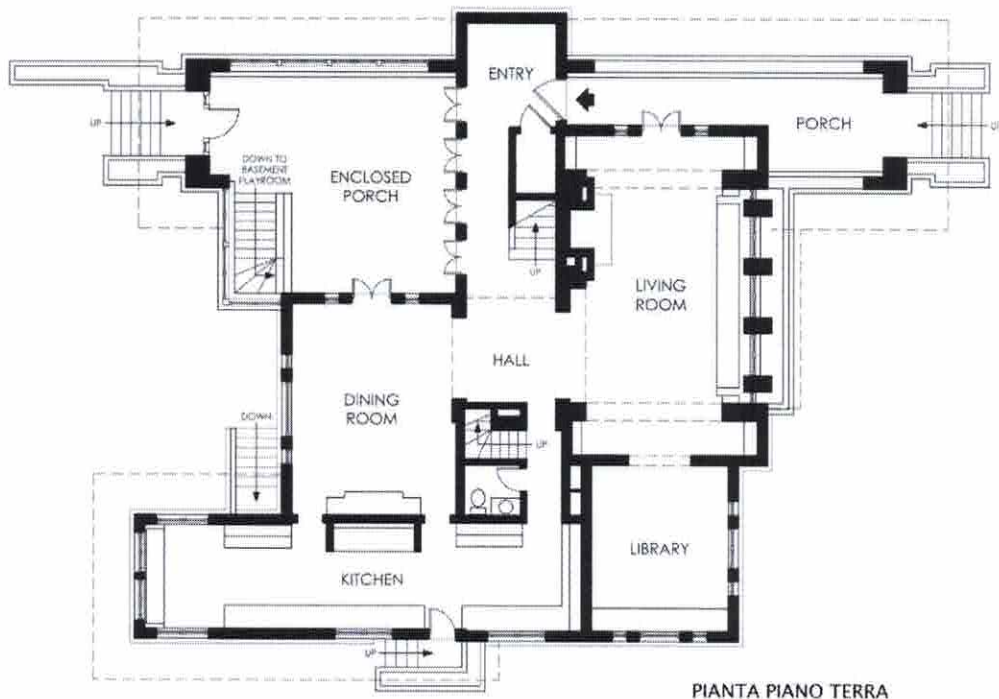
Il Presidente
Paolo Giandebiaggi

Il Segretario
Luciano Pietta

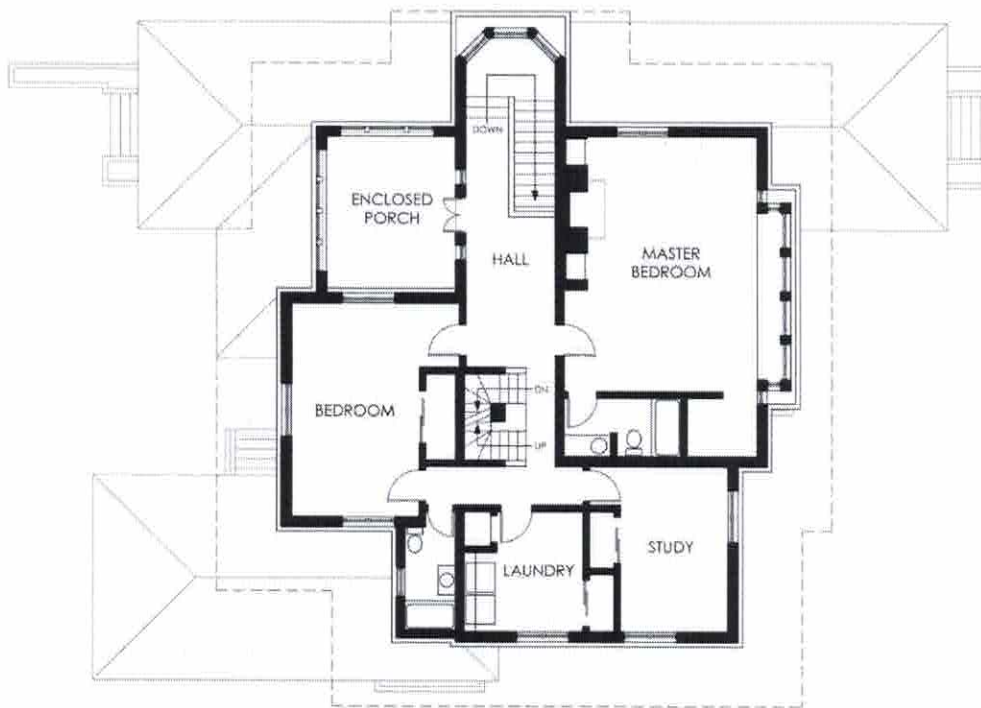
Membro effettivo
Marcello Carzedda

Membro effettivo
Fabio Ceci

Membro effettivo
Andrea Zerbi



PIANTA PIANO TERRA



PIANTA PIANO PRIMO

La Commissione

Il Presidente
Paolo Giandebiaggi

Il Segretario
Luciano Pietta

Membro effettivo
Marcello Carzedda

Membro effettivo
Fabio Ceci

Membro effettivo
Andrea Zerbi



La Commissione

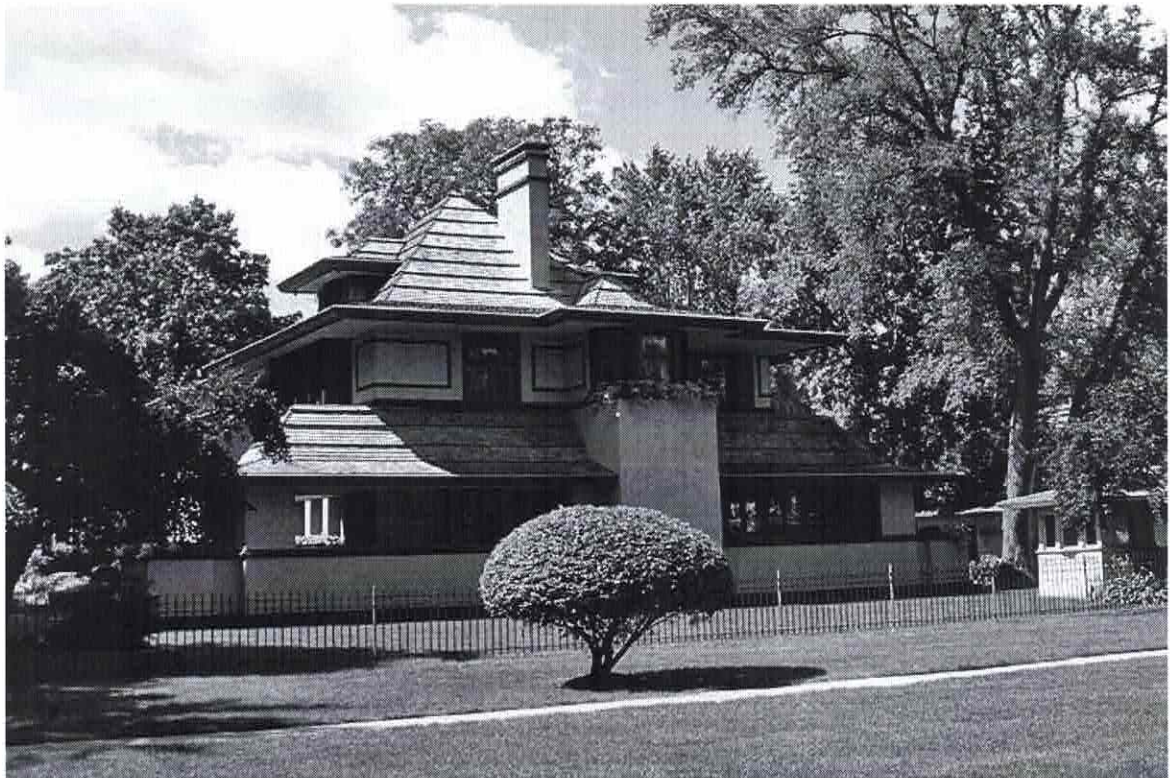
Il Presidente
Paolo Giandebiaggi

Il Segretario
Luciano Pietta

Membro effettivo
Marcello Carzedda

Membro effettivo
Fabio Ceci

Membro effettivo
Andrea Zerbi



La Commissione

Il Presidente
Paolo Giandebiaggi

Il Segretario
Luciano Pietta

Membro effettivo
Marcello Carzedda

Membro effettivo
Fabio Ceci

Membro effettivo
Andrea Zerbi

- **Allegato B.5. – I Prova scritta sorteggiata Esami di Architetto Sezione B**

Il candidato, con riferimento al progetto della prova pratica, imposti il computo metrico relativo alla realizzazione dell'edificio stesso.

La Commissione

Il Presidente
Paolo Giandebiaggi

Il Segretario
Luciano Pietta

Membro effettivo
Marcello Carzedda

Membro effettivo
Fabio Ceci

Membro effettivo
Andrea Zerbi

• **Allegato B.6. – Il Prova scritta sorteggiata Esami di Architetto Sezione B**

Rispondere, nello spazio a disposizione, alle seguenti domande:

1 - In relazione alla normativa antincendio, il candidato spieghi cosa si intende per compartimento.

2 – Il candidato definisca il significato di barriera architettonica.

3 – Il candidato illustri in cosa consiste un Piano Urbanistico Attuativo.

4 – Il candidato spieghi a quali condizioni l'architetto può assumere il compito di Coordinatore della Sicurezza.

5 – Il candidato spieghi cosa è un disciplinare d'incarico.

6 – Il candidato indichi quali sono le principali tipologie edilizie residenziali.

La Commissione

Il Presidente
Paolo Giandebiaggi

Il Segretario
Luciano Pietta

Membro effettivo
Marcello Carzedda

Membro effettivo
Fabio Ceci

Membro effettivo
Andrea Zerbi

7 – Quali sono i principali contenuti del Regolamento Urbanistico Edilizio?

8 – Come viene quantificato il compenso professionale?

9 – Che cosa comporta il mancato rispetto delle Norme Deontologiche?

10 – Il candidato spieghi a cosa sono destinati gli oneri di urbanizzazione secondaria.

La Commissione

Il Presidente
Paolo Giandebiaggi

Il Segretario
Luciano Pietta

Membro effettivo
Marcello Carzedda

Membro effettivo
Fabio Ceci

Membro effettivo
Andrea Zerbi