

ESAMI DI STATO DI ABILITAZIONE ALL'ESERCIZIO DELLA PROFESSIONE DI
ARCHITETTO
SECONDA SESSIONE – 18 NOVEMBRE 2015
POLITECNICO DI BARI
PROVA PRATICA

Traccia A

In un lotto di mt 180 x 120 si progetti un complesso destinato a residenza per 40 studenti fuori sede.

La residenza di dimensioni di mt. 15 x 60 dovrà comprendere le camere doppie comprensive di angolo cottura e bagno. Al pianterreno dovranno essere sistemati gli ambienti comuni: una piccola biblioteca, una mensa con cucina e un soggiorno.

Le camere doppie dovranno essere l'80% del totale e le singole il 20%. L'edificio non dovrà superare i tre piani (h max 12 mt.)

Sono richiesti: planimetria generale in scala 1:500

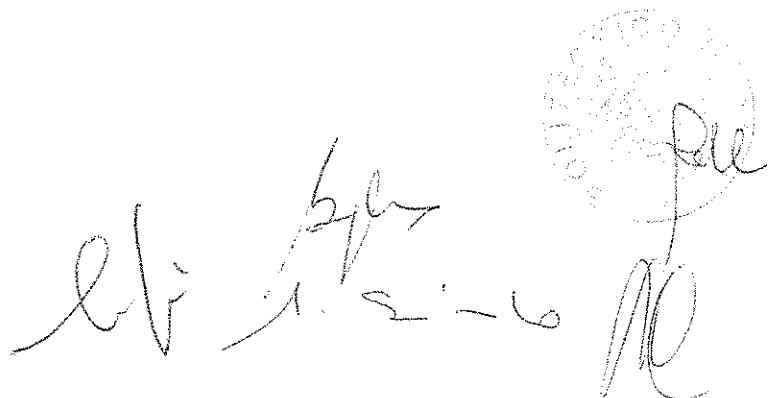
Piante di tutti i livelli, prospetti e almeno una sezione in scala 1:100

Pianta arredata di un modulo doppio in scala 1:50

Una sezione in scala 1:20 di una parte di prospetto con caratteri costruttivi e prestazionali delle chiusure verticali dell'involucro edilizio riferite alla migliore esposizione dei fronti.

I PROVA SCRITTA

Il candidato relazioni sui criteri e le soluzioni adottate in ambito progettuale, infrastrutturale e tipologico.



The image shows two handwritten signatures in black ink. The signature on the left is written in a cursive style and appears to be 'L. F. ...'. The signature on the right is also cursive and appears to be 'Pelle'. To the right of the signatures is a circular stamp, which is partially obscured by the ink. The stamp contains some text, but it is mostly illegible due to the ink and the angle of the page.

ESAMI DI STATO DI ABILITAZIONE ALL'ESERCIZIO DELLA PROFESSIONE DI ARCHITETTO
SECONDA SESSIONE - 18 NOVEMBRE 2015
POLITECNICO DI BARI

PROVA PRATICA
TRACCIA "B"

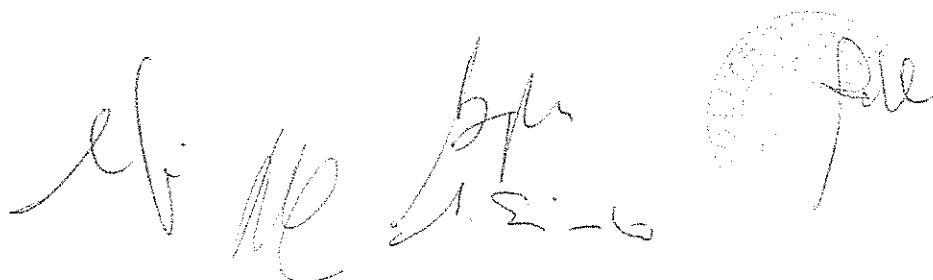
Progettare un'unità modulare, con tecnologia costruttiva in legno, smontabile e rimontabile, della superficie di 100 mq coperti, finalizzata ad un'esposizione di prodotti artigianali. L'unità espositiva, con caratteristiche di ripetibilità, dovrà essere inserita in un impianto fieristico.

Predisporre i seguenti elaborati, opportunamente quotati:

- 1) Planimetria generale e schemi di aggregazione in scala 1:200;
- 2) Pianta in scala 1:50;
- 3) Sezione in scala 1:50;
- 4) Prospetto in scala 1:50;
- 5) Particolari tecnologici con schemi di montaggio in scala 1:20 e/o 1:10.

PRIMA PROVA SCRITTA
TRACCIA "B"

Con riferimento alla prova pratica illustrare i principi compositivi del progetto evidenziando il nesso fra scelte progettuali e costruzione dell'architettura, con particolare riguardo agli aspetti dimensionali, strutturali e tecnologici.



Handwritten signatures and a stamp. The signatures are in cursive and include the letters 'efi', 'ME', 'bpu', and '1.2.6'. To the right is a circular stamp with a grid pattern and the word 'PUBB' visible.

ESAMI DI STATO DI ABILITAZIONE ALL'ESERCIZIO DELLA PROFESSIONE DI
ARCHITETTO

SECONDA SESSIONE – 18 NOVEMBRE 2015

POLITECNICO DI BARI

PROVA PRATICA

TRACCIA C

PROGETTO DI INTERVENTO A SCALA URBANA- Insediamento artigianale

Il candidato rediga un progetto di insediamento artigianale non molesto, nell'area individuata nell'allegata planimetria, con i nn. 1, 2, 3 e 4.

Obiettivi dell'intervento: realizzare una connessione funzionale dell'area con la viabilità a nord-ovest e a sud ed anche con il contesto con la previsione di un piccolo parco pubblico.

Dati di progetto:

Superficie territoriale: mq ~~99.800~~ 37.000 *fell*

Superficie delle aree fondiarie, per manufatti artigianali, compresa tra 1500 e 2500 mq ciascuna, con l'ulteriore variazione del 10%.

Percentuale massima di superficie coperta sull'area fondiaria: ~~25~~% *fell*

I manufatti artigianali hanno il solo Piano terra con altezza interna max/m.4,00.

Superficie di parcheggi pubblici: secondo Dm 1444/68, art. 5, n.1.

È prevista la realizzazione di 15 abitazioni da 120 mq ciascuna da realizzare con tipi edilizi liberi, da ubicare in separata superficie fondiaria.

Misura "virtuale" dell'altezza interpiano per le residenze: h =m. 3,20.

Parametro di volumetria/abitante: mc 100 (31,25 mq/abitante).

Il candidato rediga:

- una planimetria, nella scala 1/1000 o 1/2000, rappresentante lo "zoning" di Piano Particolareggiato,
- tabella con: le destinazioni d'uso delle singole aree fondiarie, gli indici di utilizzazione fondiaria, i distacchi dai confini di proprietà e dalle strade, le altezze massime degli edifici;
- una seconda planimetria rappresentante il "planivolumetrico";
- i tipi edilizi sia artigianali che residenziali utilizzati, in scala 1/200.

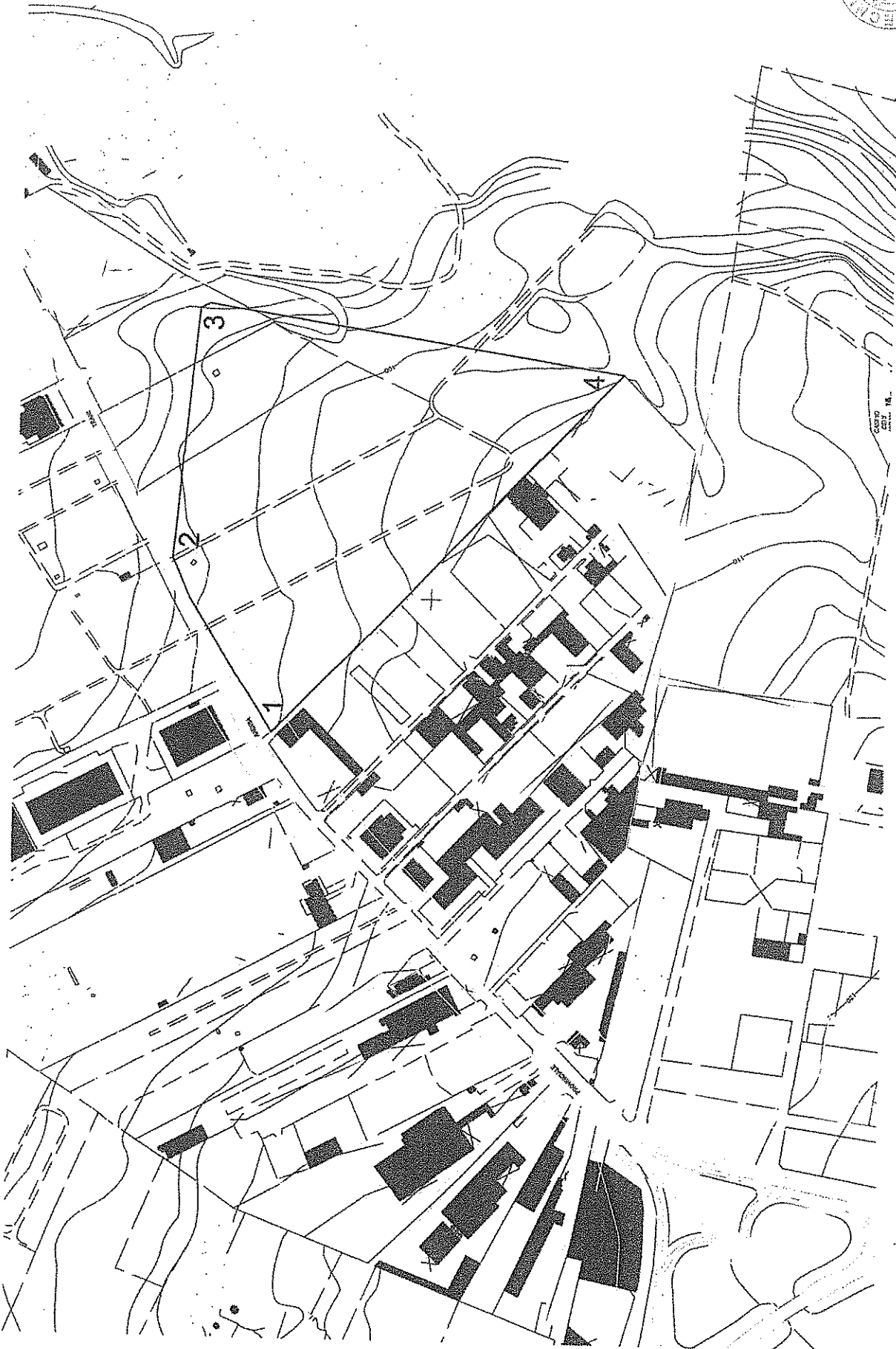
Il candidato indichi la misura dei KWh che, ai sensi di legge, è necessario installare, quale fonte di energia rinnovabile, per unità immobiliare.

I PROVA SCRITTA

TRACCIA C

Il candidato relazioni sui criteri e le soluzioni adottate in ambito progettuale, infrastrutturale e tipologico.





scala 1:2000



TRACCIA "C"

St. M. b. h. s. p. i. n. o

ESAMI DI STATO DI ABILITAZIONE ALL'ESERCIZIO DELLA PROFESSIONE DI ARCHITETTO
SECONDA SESSIONE - 25 NOVEMBRE 2015
POLITECNICO DI BARI

SECONDA PROVA SCRITTA
TRACCIA "A"

Il candidato argomenti l'evoluzione della tipologia residenziale a partire dagli archetipi della casa a corte e della casa in linea.

Il candidato rediga una relazione scritta, possibilmente contenuta in quattro facciate, impiegando una grafia chiara e comprensibile.

SECONDA PROVA SCRITTA
TRACCIA "B"

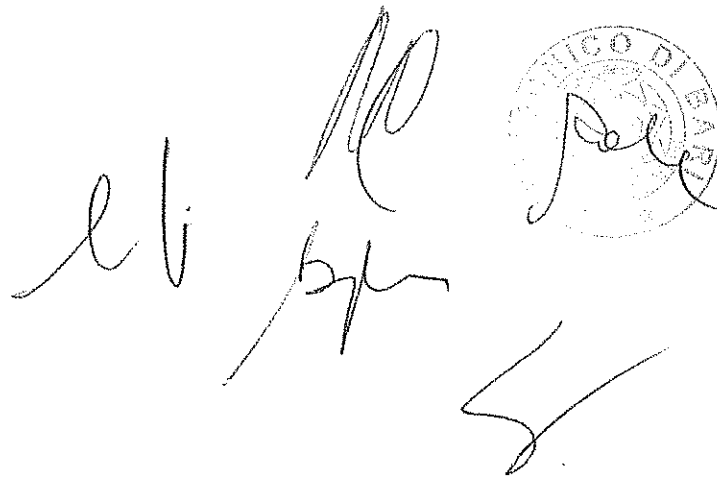
Manfredo Tafuri, in un'intervista rilasciata a *Casabella* nel 1991, assunse una posizione radicale, sancendo una distanza insanabile tra restauro e progettazione, tra il «conservatore di architettura», volto esclusivamente all'operare tecnico-scientifico, e l'«architetto», fautore della trasformazione dell'esistente sulla base della sua creatività. È possibile, invece, affermare che il restauro è un'opera creativa, in cui conservazione e progettazione sono strettamente legate?

Il candidato rediga una relazione scritta, possibilmente contenuta in quattro facciate, impiegando una grafia chiara e comprensibile.

SECONDA PROVA SCRITTA
TRACCIA "C"

Il contributo di Walter Gropius alla mutazione del ruolo dell'architetto nella società del XX secolo, da progettista di edifici ad intellettuale aggiornato pronto ad intervenire nella creazione di qualsivoglia manufatto ideato graficamente attingendo dal variegato mondo delle forme

Il candidato rediga una relazione scritta, possibilmente contenuta in quattro facciate, impiegando una grafia chiara e comprensibile.



The image shows several handwritten signatures in black ink. To the right, there is a circular official stamp of the Politecnico di Bari. The stamp contains the text 'POLITECNICO DI BARI' around the perimeter and a signature in the center. Below the stamp, there is another handwritten mark that appears to be a stylized signature or a checkmark.